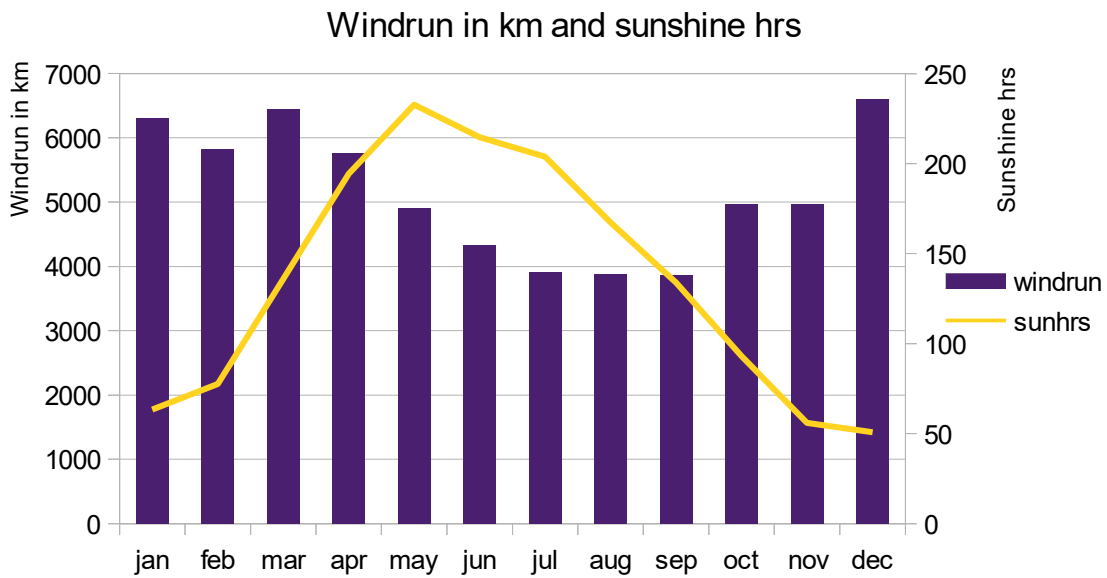
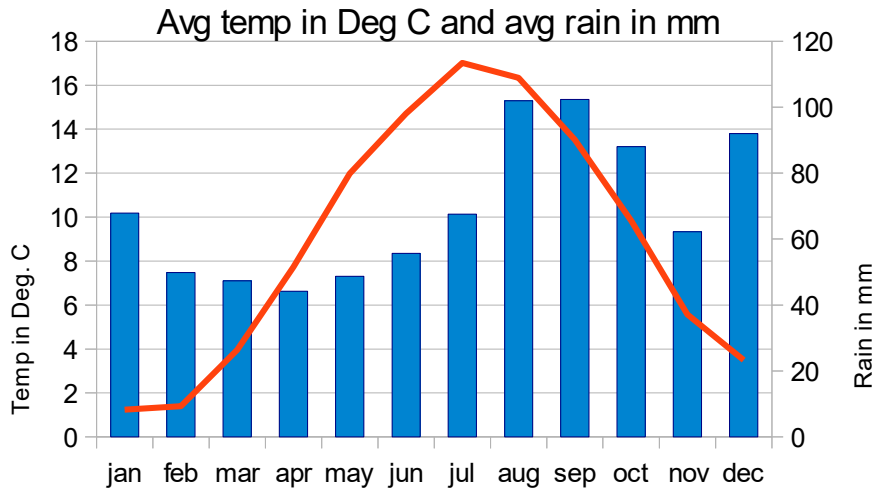
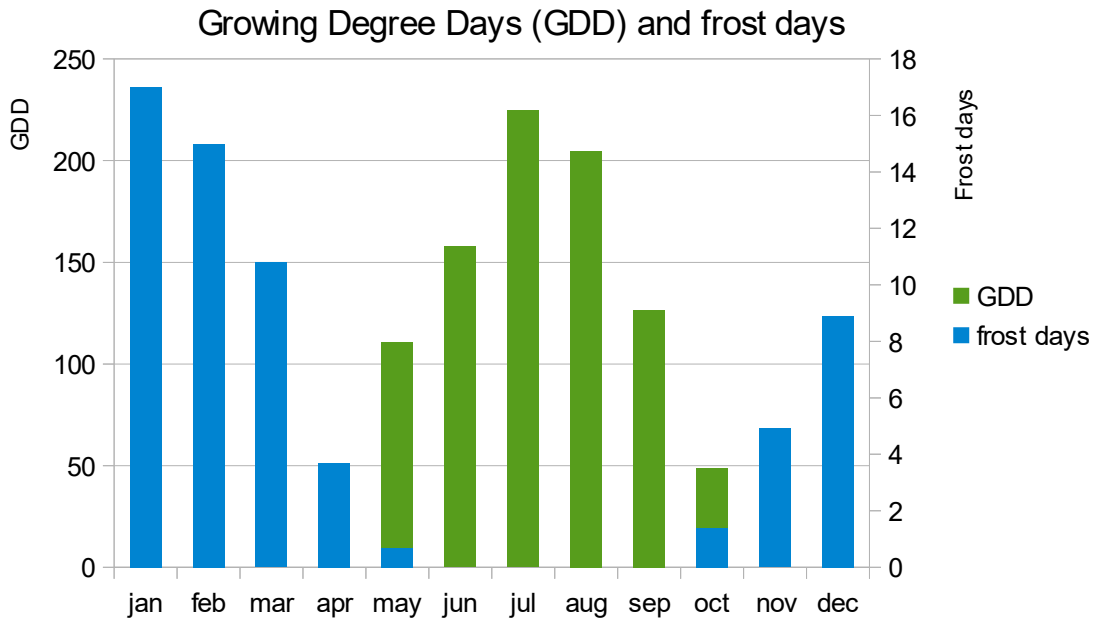


Ark1

	temp	rain	windrun	frost days	GDD	sunhrs	
jan		1,2	67,9	6314,3	17,0	0,0	63,4
feb		1,4	49,8	5829,8	15,0	0,0	77,6
mar		4,0	47,3	6447,8	10,8	0,0	135,8
apr		7,7	44,2	5763,7	3,7	35,4	194,3
may		12,0	48,7	4911,8	0,7	110,5	232,7
jun		14,7	55,7	4331,9	0,0	157,7	214,6
jul		17,0	67,6	3905,1	0,0	224,5	203,8
aug		16,3	102,0	3877,1	0,0	204,8	167,3
sep		13,5	102,4	3862,7	0,0	126,7	133,9
oct		9,9	88,0	4965,8	1,4	48,9	93,1
nov		5,6	62,3	4966,3	4,9	0,0	55,9
dec		3,5	92,0	6606,3	8,9	0,0	50,7

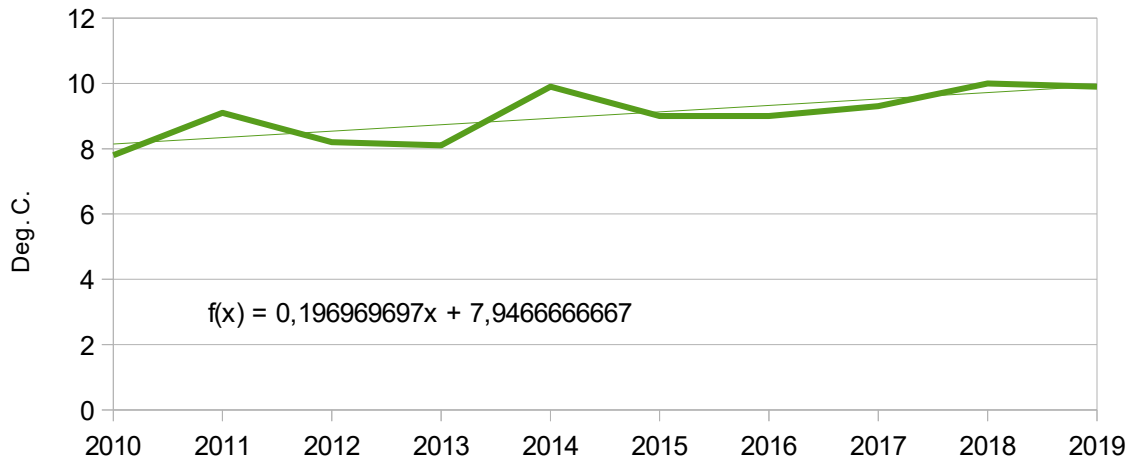




	avg.temp.	rain	sunsh. Hours
2010	7,8	646,6	
2011	9,1	896,2	1449,5
2012	8,2	946,3	1599,3
2013	8,1	739	1519
2014	9,9	742,4	1459,5
2015	9	963,6	1318,8
2016	9	834	1726,2
2017	9,3	884,2	1650,4
2018	10	603,6	1949,7
2019	9,9	1018	1845,8

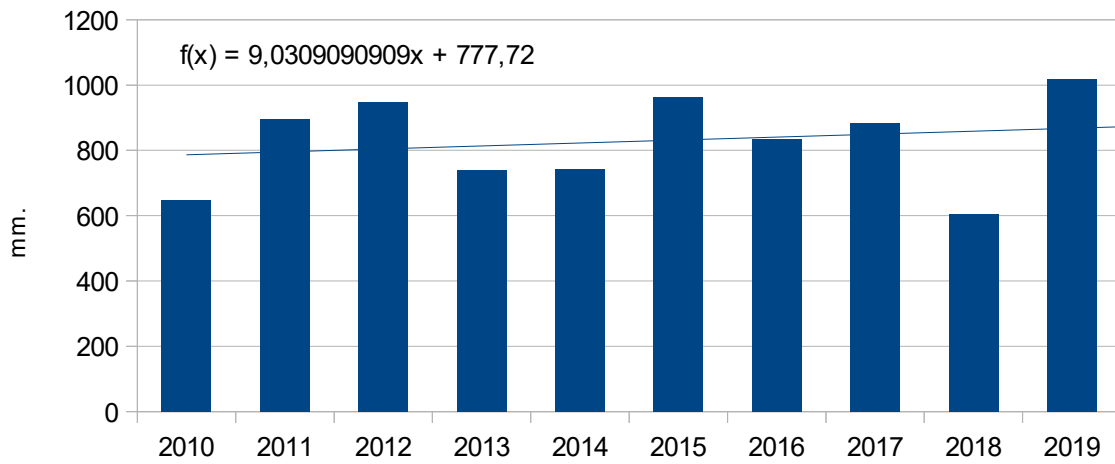
Decade 2010-19 Climate Development

Avg. yearly temp, trending up by 0.2 deg /year



Decade 2010-19 climate development

Yearly rain, trending up 9 mm pr year



Decade 2010-19 climate development

Yearly Sunshine hours, trending up by 52,8 hours/year

